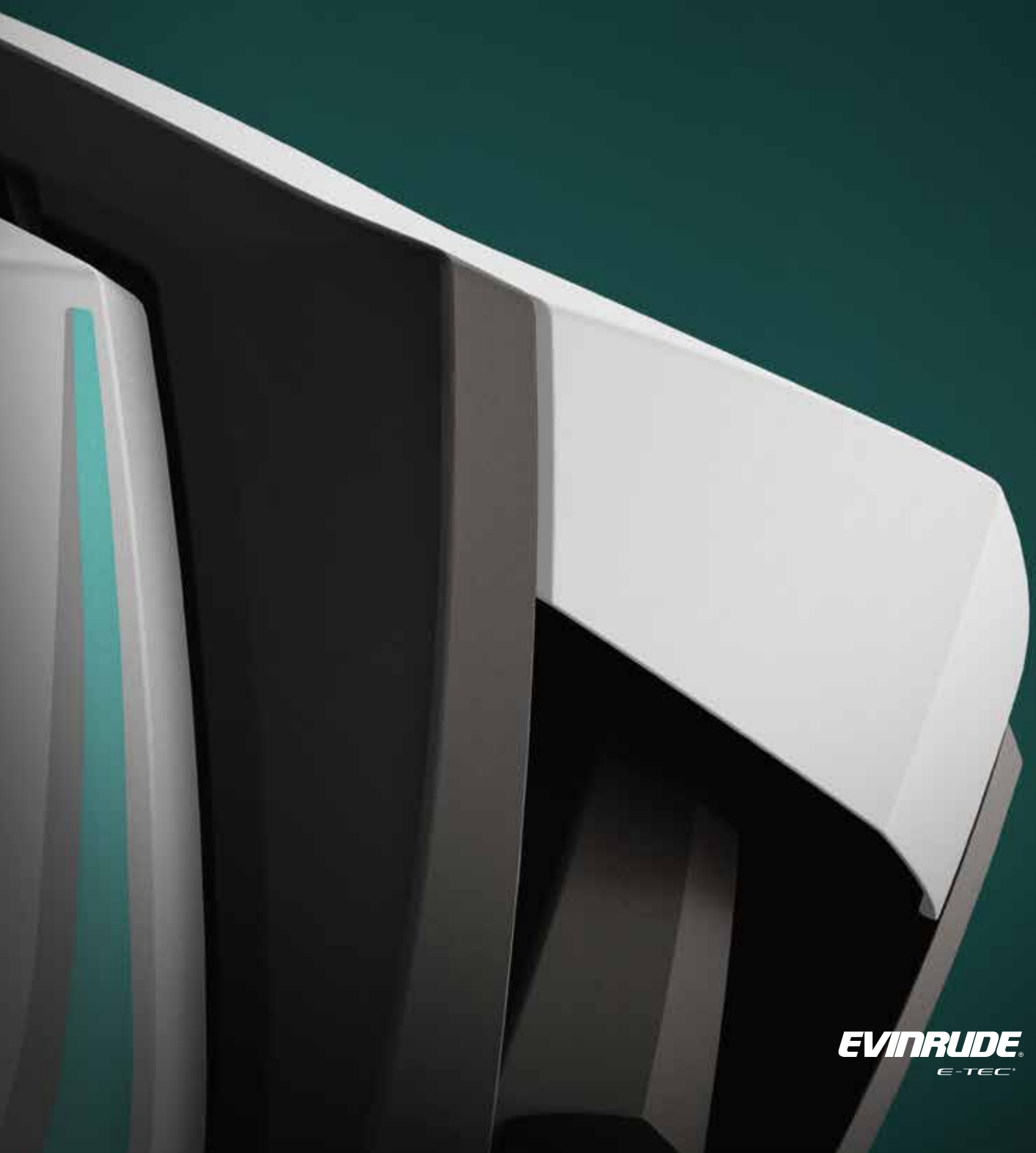


2017



**EVINRUDE**  
E-TEC



4	<i>Innovation von Evinrude</i>
6	<i>Integriertes E-TEC® G2™ Design</i>
8	<i>Die neue Produktreihe E-TEC G2</i>
10	<i>Gestalten Sie Ihren eigenen E-TEC G2</i>
12	<i>Leistung</i>
14	<i>Leistungsstarke Technologie</i>
16	<i>Langlebigkeit</i>
18	<i>Langlebige Technologie</i>
20	<i>Einfache Wartung und Nutzung</i>
22	<i>Vorteile für Eigentümer</i>
24	<i>Die Evinrude Produktreihe</i>
26	<i>Mehrstoffmotoren und tragbare</i>
29	<i>Originalzubehör</i>
30	<i>Motorspezifikationen</i>







# INNOVATION IST UNSER ANTRIEB.

---

Innovation. Der Drang, ein Ziel zu erreichen, das gerade außer Reichweite liegt. Das Gefühl, nie zufrieden zu sein. Das Wissen, dass die Aufgabe nie erledigt wird. Evinrude befasst sich seit über einem Jahrhundert damit, den Außenbordmotor zu entwickeln, zu fertigen, zu überdenken und neu zu erfinden.

Aber Innovation liegt nicht in der Vergangenheit. Innovation findet heute, morgen und in jedem Moment statt, in dem wir aufregende Leistung, intelligentes Design und extreme Haltbarkeit in eines der unvergleichlichsten Erlebnisse auf dem Wasser verwandeln. Wo immer die Innovation uns hinführt, wir sind bereit, noch weiter zu gehen.

# DER EVINRUDE E-TEC G2. EIN AUSSENBORDER, DER SO MIT DEM BOOT VERSCHMILZT, ALS OB SIE FÜREINANDER GESCHAFFEN WÄREN.

---

## *NAHTLOSE INTEGRATION*

---

Dynamische Servolenkung für mühelose Kontrolle bei jeder Geschwindigkeit. Exklusive i-Trim-Funktion für eine automatische und intelligente Motortrimmung. Vollständig integrierte digitale Steuerung für die volle Kontrolle. Boot und Außenborder harmonisieren perfekt miteinander und sorgen so für ein intuitives Fahrerlebnis.

## *INDIVIDUELLER LOOK*

---

Die einzigartige Form, die modernen Linien und Hunderte von Farbkombinationen verleihen dem Motor ein markantes Aussehen. Gestalten Sie einen Motor, der zu Ihrem Boot passt, und Sie werden auf dem Wasser Aufsehen erregen. Denn immer nur mit dem Strom zu schwimmen, macht das Leben langweilig.

## *SAUBERER ANBAU*

---

Dank des patentierten zweiachsigen Anbausystems verlaufen alle für die Motorfunktionen wichtigen Kabel und Leitungen durch einen einzigen Kanal, wodurch der Anbau des Motors optimiert wird. Das Ergebnis: bessere Haltbarkeit, weniger Durcheinander und mehr wertvoller Platz.



**KEY WEST**







# WIR PRÄSENTIEREN DEN EVINRUDE E-TEC G2 MIT C 150 – C 200.

---

Skipper haben ihn gefordert. Wir haben geliefert. Erstklassiges Drehmoment, geringster Kraftstoffverbrauch und die niedrigsten Gesamtemissionen der Branche jetzt auch für die Leistungsklasse von C 150 – C 200.

Somit stehen jetzt viele der bahnbrechenden Innovationen und Vorteile der Evinrude E-TEC G2 Technologie für weitere Bootstypen und eine größere Zahl von Skippern für viele Stunden auf dem Wasser zur Verfügung.

# GESTALTEN SIE IHREN EIGENEN EVINRUDE E-TEC G2.

Wahre Innovation findet man in vielerlei Gestalt — in diesem Fall in Form von Hunderten von Farbkombinationen. Der Evinrude E-TEC G2 ist der erste Außenborder der Welt, bei dem Sie die Farben der seitlichen, oberen und vorderen Verkleidungen sowie der Akzentstreifen frei wählen können.

Gestalten Sie einen Evinrude E-TEC G2 so, dass er perfekt zu Ihrem Boot passt. Sie können sich jedoch auch für ein Evinrude Bootspaket mit exklusiven, perfekt zur Bootsmarke passenden Farben entscheiden.

## FARBOPTIONEN FÜR DIE SEITLICHE VERKLEIDUNG



## FARBOPTIONEN FÜR DIE OBERE VERKLEIDUNG



## FARBOPTIONEN FÜR DIE AKZENTSTREIFEN



## MODELL-OPTIONEN

E 300 || E 250 H.O. || E 250 || E 225 H.O.  
E 225 || E 200 H.O. || C 200 || C 175  
C 150 H.O. || C 150

## OPTIONEN FÜR DIE SCHAFTLÄNGE<sup>1</sup>

508 mm / 20 Zoll || 635 mm / 25 Zoll || 762 mm / 30 Zoll





○ [GESTALTEN SIE IHREN EVINRUDE E-TEC G2 UNTER EVINRUDE.COM](https://www.evinrude.com) ➔



○ —————  
EINZIGARTIGES AUSSEHEN  
UND EINZIGARTIGE LEISTUNG.

### **ERSTKLASSIGES DREHMOMENT**

---

Dank der PurePower-Verbrennung liefert der E-TEC G2 bis zu 30 % mehr Drehmoment als die Außenborder der Mitbewerber und somit das beste Drehmoment seiner Klasse.<sup>1</sup> In der Tat überzeugt jeder Evinrude E-TEC durch den unschlagbaren Durchzug im unteren Drehzahlbereich – der große Vorteil eines Zweitakters mit Direkteinspritzung.

### **GERINGSTER KRAFTSTOFFVERBRAUCH**

---

Mit einem Evinrude E-TEC G2 sparen Sie eine Menge, da er bis zu 15 % weniger Kraftstoff verbrennt als die Viertakter führender Mitbewerber.<sup>2</sup> Für Sie heißt das: mehr Geld in der Tasche und weniger Zeit an der Zapfsäule.

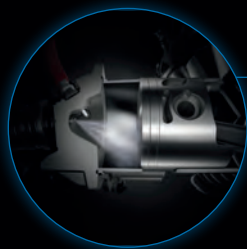
### **PRÄZISERES HANDLING**

---

Der E-TEC G2 verfügt über eine vollständig integrierte i-Trim-Funktion für eine optimale automatische Trimmung, eine dynamische Servolenkung für ein verbessertes Handling und ein hydrodynamisches SLX-Getriebe für einen geringeren Lenkaufwand, sodass er sich leicht steuern lässt, Sie seine Kraft aber dennoch spüren.

<sup>1</sup>Die Angaben zum Drehmoment basieren auf der von BRP auf einem Leistungsprüfstand durchgeführten Prüfung der Motoren E-TEC G2 C 150 H.O., Yamaha 150 SHO<sup>1</sup> und Mercury 150 FourStroke. Das tatsächliche Drehmoment hängt vom Motormodell ab |  
<sup>2</sup>Die Angaben zur Kraftstoffersparnis basieren auf einer von BRP gemäß der ICOMIA-Norm in einem Versuchstank durchgeführten Prüfung der Motoren Evinrude E-TEC G2 E 250 H.O., Yamaha 250 SHO<sup>1</sup> und Mercury OptiMax<sup>1</sup> E 250, um den durchschnittlichen ICOMIA-Zyklus zu bestimmen. Die tatsächliche Kraftstoffersparnis hängt vom Motormodell ab.

# LEISTUNGSSTARKE TECHNOLOGIE



## E-TEC DIREKTEINSPRITZUNG

Unsere exklusive Direkteinspritzungstechnologie ist zum Leistungsstandard für Außenbordmotoren geworden und sorgt für ein perfektes Luft-Kraftstoff-Verhältnis von 14 zu 1. Auf diese Weise erreichen wir erstklassige Werte bei Drehmoment, Kraftstoffersparnis und Emissionen. Die Direkteinspritzung ist das Herz der Evinrude E-TEC G2 Technologie.



## STUEBERBORD-STUEBERBORD-KONSTRUKTION

Die Steuerbord-Steuerbord-Motorkonstruktion steht für die Motoren E 200 H.O. und höher zur Verfügung und sorgt für bessere Beschleunigung, kürzere Reaktionszeit, bis sich der Bug aus dem Wasser hebt, höhere Schleppkraft sowie größere Zuverlässigkeit.

## I-TRIM MIT VOLLSTÄNDIG INTEGRIERTER DIGITALER STEUERUNG

Die digitale Steuerung und die sehr gut ablesbaren digitalen Anzeigeinstrumente versorgen Sie mit allen wichtigen Informationen über den Motor, sodass Sie immer die Kontrolle behalten. Und die bahnbrechende i-Trim-Funktion kann automatisch für eine optimale Motortrimmung sorgen.



## SLX-GETRIEBE

Das schlanke, hydrodynamische Design reduziert den Lenkaufwand und erzeugt weniger Strömungswiderstand, ohne Kompromisse in Sachen Geschwindigkeit und Beschleunigung einzugehen. Der robuste Zahnradsatz sorgt für maximale Haltbarkeit.

<sup>1</sup>Die Angaben zur Kraftstoffersparnis basieren auf einer von BRP gemäß der ICOMIA-Norm in einem Versuchstank durchgeführten Prüfung der Motoren Evinrude E-TEC G2 E 250 H.O., Yamaha 250 SHO<sup>1</sup> und Mercury OptiMax<sup>®</sup> E 250, um den durchschnittlichen ICOMIA-Zyklus zu bestimmen. Die tatsächliche Kraftstoffersparnis hängt vom Motormodell ab.



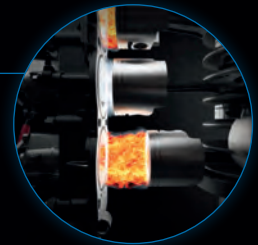
## MOTORMANAGEMENTMODUL

Mit einem blitzschnellen Mikroprozessor ist das speziell für die Schifffahrt konzipierte Motormanagementmodul das „Gehirn“ des Motors und sorgt jederzeit für eine sofortige Gasannahme und Beschleunigung, damit Ihr Boot schneller ins Gleiten kommt.



## PUREPOWER-VERBRENNUNG

Wir haben das effizienteste Konzept für Kolben/ Zylinder in der Branche geschaffen, was zu einer optimalen Verbrennung, einzigartigen Leistung und 15 % weniger Kraftstoffverbrauch im Vergleich zu den Außenbordern der Wettbewerber führt.<sup>1</sup>



## DYNAMISCHE SERVOLENKUNG

Direkt in das Mittelteil integriert, passt sie den Lenkwiderstand an und sorgt so im richtigen Moment für erstklassiges Handling und bessere Kontrolle bei engen Kurven und unruhiger See.



## RAKER H.O. PROPELLER

Variable Belüftungsöffnungen ermöglichen es Ihnen, Ihren Propeller exakt auf Ihr Boot und Ihren Motor abzustimmen und so die Reaktionszeit, bis sich der Bug aus dem Wasser hebt, zu optimieren. Das unerreichte Drehmoment und die überlegene Leistung des Evinrude E-TEC G2 sind das Ergebnis dieser Technologie.

# EIN MOTOR, AUF DEN SIE SICH VERLASSEN KÖNNEN, WELLE UM WELLE.

---

Bootfahren ist nicht immer einfach. Manchmal ändert sich das Wetter, dann werden die Wellen immer höher und das flaue Gefühl im Magen wird immer stärker. Jetzt kommt es nur noch auf Ihre Fähigkeiten und Ihren Motor an.

Evinrude Außenborder wurden mit dem Ziel konzipiert, gebaut und getestet, dass ein Motor auch mal was wegstecken können muss. Denn soviel ist sicher: Ein Evinrude Motor darf sich selbst unter den schlechtesten Bedingungen nicht unterkriegen lassen.

*„Was ich am meisten an einem Evinrude schätze, ist seine Zuverlässigkeit. Ich weiß, dass er mich immer wieder nach Hause bringt.“*

RYAN BROWN, BESITZER EINES EVINRUDE E-TEC G2







### *KORROSIONSBESTÄNDIGKEIT UND GARANTIE*

---

Komponenten aus Edelstahl und Titanoxid-Beschichtung für Robustheit. Elektrotauchlackierung als vollflächiger Korrosionsschutz. Wir haben so viel Vertrauen in die Korrosionsbeständigkeit unserer Produkte, dass wir auf alle Evinrude E-TEC G2 Motoren eine in der Branche einmalige Garantie von 5 Jahren gegen Korrosion gewähren.

### *WENIGER EINZELKOMPONENTEN*

---

Ein Motor mit E-TEC Direkteinspritzung benötigt keine Riemen, Nockenwellen oder Auslassventile. Das bedeutet: Es gibt im Gegensatz zu einem herkömmlichen Motor weniger Teile, die verschleifen oder kaputt gehen können. Einfacher ist nicht nur besser. Einfacher ist haltbarer.

### *LANGLEBIGE KOMPONENTEN*

---

Die Kolben aller Evinrude E-TEC Motoren bestehen aus einer von NASA-Ingenieuren entwickelten Legierung, die 2,5 Mal stärker als herkömmliche Kolbenlegierungen ist. Für Sie bedeutet das: höhere Haltbarkeit und längere Motorlebensdauer.

# LANGLEBIGE TECHNOLOGIE



## ZWEIACHSIGES ANBAUSYSTEM

Dank des patentierten zweiachsigen Anbausystems verlaufen alle Anschlüsse für den Motor und die Steuerung durch nur einen Kanal. Das bedeutet: Weniger freiliegende Teile und somit weniger Verschleiß. Ein Problem weniger, mit dem Sie sich herumschlagen müssen.<sup>1</sup>



## SLX-GETRIEBE

Innen und außen auf eine bessere Haltbarkeit ausgerichtet. Die speziell konzipierte Vorderkante trägt dazu bei, dass die Wassereinlässe nicht durch Wasserpflanzen verstopft werden. Der robuste Zahnradsatz ist gekapselt und so abgestimmt, dass er auch dem stärksten Wellengang standhält.<sup>1</sup>



## RIEMENLOSER HOCHLEISTUNGSGENERATOR

Branchenführende 50 Ampere Batterie-Nettoladestromstärke bei den Modellen Evinrude E-TEC E 90 H.O. und höher. Genug Strom für Ihr gesamtes Zubehör — auch für den Mixer und die Stereoanlage.



## SLE-GETRIEBE

Das Straight Leading Edge Getriebe (SLE) mit hocheffizienter Wasseraufnahme und einer Wasserpflanzen abweisenden Form sorgt für geringere Motortemperaturen und langfristig für höchste Haltbarkeit und Zuverlässigkeit.<sup>2</sup>


<sup>1</sup>Nur für E-TEC G2 Motoren verfügbar | <sup>2</sup>Nicht für E-TEC G2 Motoren verfügbar

*„Die problemlose Wartung, die einfache Handhabung und die Garantie waren für mich ausschlaggebend.“*

*EMILY SPINK, BESITZERIN EINES EVINRUDE E-TEC G2*

---



A shirtless man is captured mid-air, diving into a large body of water. His arms are outstretched, and his head is tilted down. The background shows a vast lake under a clear blue sky, with a forested shoreline visible in the distance.

# EINEN EVINRUDE AUSSENBORDER ZU BESITZEN, IST SO EINFACH, WIE EINEN ZU STEUERN.

---

Sie wollen ja nicht die ganze Zeit mit der Wartung verbringen. Daher machen wir Ihnen das Leben mit einem Evinrude so leicht wie möglich.

Die einfache Wartung, die mühelose Instandhaltung, die beispielhafte Garantie, der äußerst geringe Kraftstoffverbrauch sowie die niedrigsten Gesamtemissionen – all dies sorgt dafür, dass Sie mit einem Evinrude Außenborder Ihre Zeit auf dem Wasser einfach genießen können.

# WARTUNGS- UND BEDIENUNGSFREUNDLICHKEIT

## GERINGSTER KRAFTSTOFFVERBRAUCH

Die PurePower-Verbrennung des Evinrude E-TEC G2 ist so effizient, dass kein einziger Tropfen Kraftstoff verschwendet wird. Ihr Motor verbraucht 15 % weniger als die Viertakter führender Wettbewerber.<sup>1</sup> Sorgen um den Kraftstoffverbrauch lösen sich somit in Luft auf.

## 5 JAHRE GARANTIE AUF DEN MOTOR UND GEGEN KORROSION

Der beste Außenborder der Branche mit beispielhafter Garantie: 5 Jahre auf den Motor und 5 Jahre gegen Korrosion.<sup>2</sup> Das schafft kein anderer auch nur annähernd.

## AUTOMATISCHE EINLAGERUNGS-/ ÜBERWINTERUNGSFUNKTION

Wir haben Überwinterung neu definiert. Da Sie einen Evinrude E-TEC selbst in weniger als vier Minuten für den Winter vorbereiten können, müssen Sie nicht bis zum nächsten Frühjahr auf Ihren Motor verzichten, wenn Sie ihn einmal winterfest gemacht haben. Ein warmer Tag im Spätherbst? Gehen Sie doch einfach fischen und versetzen Sie den Motor anschließend wieder in den Winterschlaf.

## 100-PROZENTIGE EINHALTUNG DER WELTWEITEN EMISSIONSSTANDARDS

Ganz gleich, wo auf der Welt Sie mit Ihrem Boot unterwegs sind: Mit dem Evinrude E-TEC sind Sie überall willkommen. Noch etwas, um das Sie sich keine Gedanken mehr machen müssen, wenn Sie auf dem Wasser unterwegs sind.

## BEISPIELHAFTER WARTUNGSPLAN

Mit 3 Jahren bzw. 300 Betriebsstunden ohne planmäßige Wartung durch den Händler hat der E-TEC neue Maßstäbe in Sachen Wartungsfreiheit gesetzt. Beim Evinrude E-TEC G2 gehen wir sogar noch weiter: 5 Jahre oder 500 Stunden keine planmäßige Wartung durch den Händler.

## KEINE EINFAHRPHASE. KEINE ÖLWECHSEL.

Keine 20-stündige Einfahrphase wie bei anderen Mitbewerbern und keine Ölwechsel mehr. Während andere in der Werkstatt auf die Wartung warten, sind Sie schon auf dem Wasser.

## NIEDRIGSTE EMISSIONSWERTE

Ein effizienterer Motor ist auch ein sauberer Motor. Tatsächlich erfolgt die PurePower-Verbrennung des Evinrude E-TEC G2 so sauber, dass 75 % weniger geregelte Emissionen<sup>3</sup> ausgestoßen werden als bei Viertaktern anderer Hersteller. Das Ergebnis: Eine sauberere Umwelt für Sie und die Generationen nach Ihnen.

<sup>1</sup>Die Angaben zur Kraftstoffersparnis basieren auf einer von BRP gemäß der ICOMIA-Norm in einem Versuchstank durchgeführten Prüfung der Motoren Evinrude E-TEC G2 E 250 H.O., Yamaha 250 SHO und Mercury OptiMax E 250, um den durchschnittlichen ICOMIA-Zyklus zu bestimmen. Die tatsächliche Kraftstoffersparnis hängt vom Motormodell ab | <sup>2</sup>Nur für E-TEC G2 in ausgewählten Märkten verfügbar. | <sup>3</sup>Die Angabe zu Emissionen basieren auf übermittelten zertifizierten Emissionen der Motoren E-TEC G2 E 250 H.O., Yamaha 250 SHO und Mercury OptiMax 250 PROXS. Die tatsächlichen Emissionen hängen vom Motormodell ab.



# DIE EVINRUDE PRODUKTREIHE

---



***E-TEC G2***

---

Der Außenborder der Zukunft  
C 150 – E 300



***E-TEC***

---

Derjenige, mit dem alles  
begonnen hat  
E 25 – E 135 H.O.





### ***MEHRSTOFF***

---

Vollständig untertauchbare  
Motoren  
E 30 MFE - E 55 MFE



### ***TRAGBARE MOTOREN***

---

Kompakt, komfortable Leistung  
E 3,5 - E 15



## EVINRUDE E-TEC MEHRSTOFFMOTOREN

E 30 MFE – E 55 MFE

### **NACH DEN VORGABEN DES MILITÄRS GEBAUT**

Das US-Militär vertraut tagtäglich auf die MFE-Technologie, um seine Einsätze erfolgreich zum Abschluss und seine Truppen sicher nach Hause zu bringen. Wenn die Technologie von Evinrude den härtesten Ansprüchen des Militärs genügt, was kann sie dann erst für Sie leisten.

### **VERTRÄGT JEDEN KRAFTSTOFF**

Der erste Außenborder, der mit mehreren unterschiedlichen Kraftstoffsorten betrieben werden kann: Kerosin, JP-4, JP-5, JP-8, Jet A und Jet B und Standardkraftstoff. Wechseln Sie die Kraftstoffeinstellung auf Knopfdruck – ohne Leistungseinbußen.

### **STRAHLANTRIEB AUF WUNSCH**

Ermöglicht den Antrieb ohne Propeller für Fahrten, bei denen es besonders auf die Sicherheit von z. B. Tauchern ankommt. Das einzigartige Design verbindet ein großes Impelleraggregat mit einem vollwertigen Getriebe und erreicht so im Vergleich zu herkömmlichen Strahlpumpen einen besonders effizienten Vektorschub und überlegene Leistung.

# TRAGBARE MOTOREN VON EVINRUDE: KOMPAKT, EINFACH UND KOMFORTABEL

○ ————— E 3,5 – E 15

Ein tragbarer Außenborder muss einfach zu bedienen sein. Es geht schließlich darum, schnell aufs Wasser zu kommen und nur das mitzunehmen, was für eine optimale Zeit auf dem Wasser nötig ist.

Diese Motoren bieten viel Technologie auf kleinem Raum. Die umfassende Ausstattung reicht vom integrierten Kraftstofftank bis zum Durchflusspropeller für einen ruhigen Lauf. So können Sie Ihr Abenteuer auf dem Wasser unbeschwert genießen. CD-Zündung und Leerlaufdrehzahlanhebung machen den Start einfacher und schneller und der einstellbare Lenkwiderstand sorgt für einen geringeren Lenkkraftaufwand.

Die Motoren sind so sauber, dass sie 3 Sterne von der Luftreinhaltungskommission Kaliforniens (California Air Resources Board, CARB) erhalten haben. Und das ist noch nicht alles: Auf sämtliche tragbaren Motoren von Evinrude gewähren wir eine Garantie von 3 Jahren.



## VOLLSTÄNDIG INTEGRIERTE DIGITALE STEUERUNG

---

Von den Instrumenten bis hin zum Gashebel wurde alles darauf ausgerichtet, dass Sie Ihren Evinrude Motor E-TEC G2 vollständig kontrollieren können. Und in diesem Jahr haben wir die digitale Steuerung sogar noch um einige Optionen erweitert, wodurch noch mehr Skipper in den Genuss der Innovationen von Evinrude kommen.



## ICON TOUCH DISPLAYS

---

Die Displays sind robust, funktional, sehr leicht zu bedienen und versorgen Sie mit allen Informationen, die Sie auf dem Wasser benötigen.



# ORIGINALZUBEHÖR



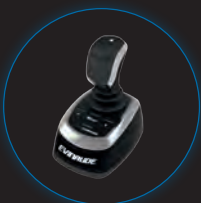
## **EVINRUDE E-LINK**

Evinrude E-Link überträgt die Daten Ihres Evinrude E-TEC G2 drahtlos auf Ihr Smartphone oder Tablet – als Ergänzung oder Alternative zu den Anzeigeinstrumenten an der Pinne. Überwachen und steuern Sie wichtige Motorfunktion von überall auf Ihrem Boot – Sie können wichtige Motordaten auch an Ihren Händler weiterleiten.



## **PROPELLER DER EVINRUDE RX4® SERIE**

Der für den Evinrude E-TEC G2 entwickelte vierflügelige Propeller verfügt über variable Belüftungsöffnungen, um den „Biss“ des Propellers anzupassen. Er wurde auf Traktion und Leistung hin optimiert und bietet so erstklassige Geschwindigkeits-, Beschleunigungs- und Verbrauchswerte. Ausgezeichnetes Bugsteigverhalten bei größeren Booten und kein Slip in Kehren.



## **EVINRUDE I-DOCK JOYSTICK**

Ganz gleich, ob Sie einen Power-Katamaran, einen Hochleistungs-Cruiser oder ein Offshore-Boot mit Mittelkonsole besitzen: Mit i-Dock wird das Manövrieren mit einem zwei- oder dreimotorigen Boot im Hafen, an der Zapfsäule oder Ihrem Lieblingsankerplatz zu einer ganz entspannten Angelegenheit.



## **EVINRUDE RAKER H.O. PROPELLER**

Dieser 3-Flügel-Propeller maximiert die Leistung und das Drehmoment des Evinrude Außenborders und ist so zum Maßstab für Fahrten mit hoher Geschwindigkeit geworden. Der präzisions- und handpolierte Raker H.O. verfügt über variable Belüftungsöffnungen, um den „Biss“ des Propellers anzupassen und die Reaktionszeit zu maximieren, bis sich der Bug aus dem Wasser hebt.



## **EVINRUDE ICON II STEUERUNG**

Mit Evinrude ICON II, der fortschrittlichsten elektronischen Motorsteuerung in diesem Segment, übernehmen Sie die Kontrolle. Mit dieser bahnbrechenden Kombination von Ergonomie und Ästhetik wird die Leistung Ihres Evinrude E-TEC Motors optimiert.



## **EVINRUDE VIPER PROPELLER**

Der Viper Propeller verfügt über eine größere Flügelneigung und einen größeren Durchmesser für bessere Beschleunigung und besseren Grip im Wasser. Perfekt für Pontonboote, Runabouts, Yachten und Kajütboote.



## **EVINRUDE ICON TOUCH DISPLAYS**

Speziell für die Plattform Evinrude E-TEC G2 konzipiert, fasst dieses intuitive und aufgeräumte Display die Informationen zu den Motor- und Bootssystemen zusammen, damit Sie Ihre Zeit auf dem Wasser unbeschwert genießen können.



## **PINNEENSATZ MIT TOUCH TROLL**

Alle Funktionen und Bedienelemente sind stets in Reichweite. Sie sind außerdem für größtmöglichen Komfort bei jeder Geschwindigkeit einstellbar.



## **EVINRUDE ICON PRO ANZEIGEINSTRUMENTE**

Digitale Leistung im klassischen Stil. Das LCD-Fenster ist sehr gut ablesbar und die dort zur Verfügung stehenden Sonderfunktionen versorgen Sie mit einer Vielzahl von Informationen.

## **WEITERE ANBAUKOMPONENTEN**

Propeller, Steuerungen, Displays, Anzeigeinstrumente sowie alles, was Sie über das Evinrude Originalzubehör wissen müssen, finden Sie in unserer Broschüre „Grundlegende Ausstattung“.

TECHNISCHE DATEN	E-TEC G2		E-TEC	
Modell	E 300, E 250 H.O. E 250, E 225 H.O. E 225, E 200 H.O.	C 200, C 175 C 150 H.O., C 150	E 200, E 175, E 150 H.O. E 150, E 135 H.O.	A 115 H.O., E 115, E 90 H.O.
Motortyp	V6 74° E-TEC Direkteinspritzung	V6 66° E-TEC Direkteinspritzung	V6 60° E-TEC Direkteinspritzung	V4 60° E-TEC Direkteinspritzung
Bohrung x Hub in mm	98 x 76	86 x 78,7	91 x 66	91 x 66
Hubraum in cm <sup>3</sup>	3.441	2.744	2.589	1.726
Übersetzung (Schaftlänge) <sup>1</sup>	1,85:1	2,17:1	1,86:1 (20") 1,85:1 (25")	2,00:1 (20") 2,25:1 (25")
Drehzahlbereich bei Vollgas	5.400 – 6.000 U/min	5.000 – 6.000 U/min	5.300 – 6.000 U/min	5.500 – 6.000 U/min
Gewicht in kg <sup>2</sup>	244	240 225	190	177
Anlasser <sup>1</sup>	Elektrisch	Elektrisch	Elektrisch	Elektrisch
Steuerung	Integrierte digitale Schalt- und Gashebelfunktion	Integrierte digitale Schalt- und Gashebelfunktion	Mechanisch (ICON EST Digital Zubehör)	Mechanisch
Kraftstoffeinspritzung	E-TEC Direkteinspritzung mit geschichteter Verbrennung bei niedriger Drehzahl	E-TEC Direkteinspritzung mit geschichteter Verbrennung bei niedriger Drehzahl	E-TEC Direkteinspritzung mit geschichteter Verbrennung bei niedriger Drehzahl	E-TEC Direkteinspritzung mit geschichteter Verbrennung bei niedriger Drehzahl
Generator- Ausgangsleistung <sup>3</sup>	133 Ampere gesamt / 50 A Netto festgelegt	133 Ampere gesamt / 50 A Netto festgelegt	133 Ampere gesamt / 50 A Netto festgelegt <sup>4</sup>	133 Ampere gesamt / 50 A Netto festgelegt <sup>4</sup>
Lenkung <sup>1</sup>	Fernsteuerung	Fernsteuerung	Fernsteuerung	Fernsteuerung
Hydraulische Lenkung <sup>1</sup>	Integriert	Integriert	Zubehör	Zubehör
Elektrische dynamische Servolenkung <sup>1</sup>	Integriert	Integriert	Zubehör	Zubehör
Trimmung <sup>1</sup>	Power Trim & Tilt	Power Trim & Tilt	Power Trim & Tilt	Power Trim & Tilt
Schaftlänge in Zoll	20" 25" 30"	20" 25"	20" 25"	20" 25"

<sup>1</sup>Kann von der Modellnummer des Motors abhängig sein. / <sup>2</sup> Gewicht bezieht sich jeweils auf das tatsächliche Gewicht (mit allen Betriebsmitteln) für das leichteste Modell/die leichteste Version für jede Leistungsstufe in der Gruppe. / <sup>3</sup> Modelle, die nur mit einem Seilzugstarter ausgestattet sind, benötigen das optionale Ladezubehör. / <sup>4</sup> Variable Spannung computergesteuert, 133 Ampere Stromstärke berechnet bei 13,5 Volt. Batterie-Nettoladestromstärke beträgt 50 Ampere. / <sup>5</sup> Variable Spannung computergesteuert, 81 Ampere Stromstärke berechnet bei 13,5 Volt. Batterie-Nettoladestromstärke beträgt 25 Ampere. / <sup>6</sup> 56 A Stromstärke berechnet bei 13,5 Volt. Festgelegter Batterieladestrom ist 15 A. / <sup>7</sup> Elektrische Version kann auch mit Seilzug angelenen werden. / <sup>8</sup> Nur für Regierungsankauf. / Hinweis: Gegenlauftriebe mit Power Trim & Tilt bei E 300-, E 250-, E 225-, E 200-, C 200-, E 175-, C 175-, E 150-, C 150- und E 155-Motoren (nicht bei High-Output-Modellen). / <sup>9</sup> Modell ohne Servolenkung (Trac +).

Kraftstoffverbrauch: Angaben zum Kraftstoffverbrauch basieren auf Labortests nach ISO 8178-4 sowie auf Bootstests, die bei BRP durchgeführt wurden. Der tatsächliche Kraftstoffverbrauch kann schwanken und hängt von dem Boot, der Nutzlast, den Betriebsbedingungen, dem Propeller und den Fahrgewohnheiten ab. \*\*\*Leistungseinstufung: Die Leistung von Evinrude® Außenbordern wird in Übereinstimmung mit den NMMA-Verfahren angegeben, wobei die Norm 28/83 der International Council Marine Industry Associates (ICOMIA) zur Anwendung kommt. Für alle Modelle steht eine Vielzahl von Propellern gegen Aufpreis zur Verfügung. Eine vollständige Palette der Propeller Cyclone™, Hydрус®, SSP®, Raker® II, Raker® H.O., Rogue™, RX4, Viper™ und Rebel® ist für rechts- und linksdrehende Modelle erhältlich. Spezifikationen: Im Sinne der Weiterführung unserer Politik der kontinuierlichen Produktverbesserung behalten wir uns das Recht vor, Konstruktionsmerkmale unserer Außenborder jederzeit aus dem Programm zu nehmen, zu ersetzen, zu verändern oder zu verbessern, ohne dass daraus die Verpflichtung erwächst, vor diesem Zeitpunkt hergestellte Motoren zu modifizieren. Wir behalten uns das Recht vor, technische Daten, Preise, Konzeptionen, Features, Modelle oder Ausstattungen zu verändern oder ganz aus dem Programm zu nehmen, ohne dass daraus Verpflichtungen jeglicher Art entstehen. Die in der vorliegenden Broschüre enthaltenen Angaben basieren auf den jüngsten Spezifikationen zum Zeitpunkt der Drucklegung. Die neuesten Produktinformationen erhalten Sie bei Ihrem Evinrude Händler. Einige der hier gezeigten Modelle sind möglicherweise mit aufpreispflichtigem Zubehör abgebildet. Die Motorleistung kann je nach allgemeinen Bedingungen, Umgebungstemperatur, Eignung, Optionen, Modifikationen sowie Fahrer- und Beifahrgewicht, Motortyp, zusätzlicher Ausrüstung und sonstigen Gegebenheiten schwanken. Die Produktverfügbarkeit und -garantie kann je nach geografischer Region unterschiedlich sein. Aus Werbegründen zeigen einige der Bilder in dieser Broschüre professionelle Fahrer bei Manövern unter idealen und/oder kontrollierten Bedingungen. Ahmen Sie sie nicht nach und versuchen Sie auch keine anderen riskanten Manöver, die Ihr fahrerisches Können übersteigen. Wenden Sie sich bei der Auswahl eines Außenborder für Ihre speziellen Erfordernisse stets an Ihren örtlichen Händler und beachten Sie insbesondere Ihre Bedienungsanleitung und die Hinweisschilder auf dem Produkt. Fahren Sie immer verantwortungsbewusst und vorsichtig. Beim Ignorieren von Warnhinweisen, bei der Nichtbeachtung von Anweisungen und bei der unsachgemäßen Benutzung von Booten und Motoren drohen schwere Verletzungen. Handeln Sie vernünftig und zuvorkommend. Beachten Sie alle geltenden Bestimmungen und Regeln. Respektieren Sie die Rechte anderer Sportbootfahrer sowie Zuschauer und halten Sie zu ihnen und zum Ufer einen Sicherheitsabstand ein. Tragen Sie stets angemessene Kleidung, einschließlich eine von der Küstenwache anerkannte Rettungsweste, die sich nach den jeweiligen Umständen zu richten hat, unter anderem Wetter, Fahrtbedingungen sowie Alter und Fähigkeiten der Passagiere. Fahren Sie nicht unter Alkoholeinfluss.

E-TEC			TRAGBARE MOTOREN		MFE <sup>®</sup>		
E 90, E 75		E 60, E 50, E 40		E 30, E 25	E 15, E 9.8, E 6, E 4, E 3.5	E 55 MFE, E 30 MFE	
Reihendreizylinder E-TEC Direkteinspritzung		Reihenzweizylinder E-TEC Direkteinspritzung		Reihenzweizylinder E-TEC Direkteinspritzung	Zweizylinder, Einzylinder	Reihenzweizylinder E-TEC Direkteinspritzung	
91 x 66		91 x 66		76 x 64	61 x 60 55 x 44 59 x 45 55 x 36	91 x 66	
1.295		863		577	351 209 123 85,5	863	
2,00:1 (20") 2,25:1 (25")		2,90:1		2,15:1	2,15:1 2,08:1	2,67:1	
5.000 - 5.500 U/min		5.500 - 6.000 U/min		5.500 - 6.000 U/min	4.500 - 6.000 U/min	5.500 - 6.000 U/min	
145		105		68	52 37 26 18,4	113 70	
Elektrisch		Elektrisch oder Seilzug (nur 40)		Elektrisch oder Seilzug <sup>7</sup>	Elektrisch oder manuell	Seilzug <sup>3</sup>	
Mechanisch		Mechanisch		Mechanisch	Fernsteuerung oder Pinnensteuerung	Mechanisch	
E-TEC Direkteinspritzung mit geschichteter Verbrennung bei niedriger Drehzahl		E-TEC Direkteinspritzung mit geschichteter Verbrennung bei niedriger Drehzahl		E-TEC Direkteinspritzung mit geschichteter Verbrennung bei niedriger Drehzahl	Vergaser	E-TEC Direkteinspritzung mit geschichteter Verbrennung bei niedriger Drehzahl	
81 Ampere gesamt / 25 A Netto festgelegt <sup>5</sup>		81 Ampere gesamt / 25 A Netto festgelegt <sup>5</sup>		56 Ampere gesamt / 15 A Netto festgelegt <sup>6</sup>	Nur bei Elektromodellen: 12 V, 60 W, 5 A, 12 V, 80 W, 6 A, 12 V, 145 W, 12 A	81 Ampere gesamt / 25 A Netto festgelegt <sup>5</sup>	
Fernsteuerung		Fernsteuerung oder Pinne		Fernsteuerung oder Pinne	Pinne oder Fernsteuerung	Pinne	
Zubehör		Zubehör		Zubehör	Zubehör	Nicht zutreffend	
Zubehör		Zubehör		Zubehör	Nicht zutreffend	Nicht zutreffend	
Power Trim & Tilt		Power Trimm und Tilt oder Manual Tilt		Power Trimm und Tilt oder Manual Tilt	Manual oder Power Tilt	Manual Tilt mit Assist Cylinder	
20" 25"		20"		15" 20"	15" 20" 25"	20"	

Garantie: AUF 5 JAHRE ERWEITERTES (STANDARD 3 + 2) BESCHRÄNKTES GARANTIEPROGRAMM VON BRP: (Das Angebot erfolgt ausschließlich durch die BRP European Distribution SA sowie ihre BRP-Vertragshändler und gilt für Evinrude®-Außenbordmotoren, die an Personen mit Wohnsitz in der Europäischen Union verkauft werden und ausschließlich für den Freizeitgebrauch verwendet werden). Durch dieses erweiterte beschränkte Garantieprogramm wird die 36-monatige BRP-Standardgarantie (beschränkt auf 750 Stunden und 1.000 Stunden bei G2-Modellen, je nachdem, was zuerst eintritt) auf Evinrude-Außenbordmotoren um 24 Monate beschränkte Garantie von BRP erweitert, sofern die folgenden besonderen Bedingungen erfüllt sind. Voraussetzung: Der berechtigte Evinrude-Außenbordmotor muss von einer Person mit Wohnsitz in der EU gekauft worden sein und die Garantie muss unter Voraussetzung der AUSSCHLIESSLICHEN VERWENDUNG DES MOTORS FÜR FREIZEITZWECKE von einem BRP-Vertragshändler oder einem BRP-Originalteilerhersteller-Geschäftspartner am oder nach dem 27. September 2010 auf diese Person ausgestellt worden sein. Berechtigte Evinrude-Außenbordmotoren sind alle neuen und unbenutzten Evinrude-Motoren des Modelljahres 2010 und später. Zubehör, Anzeigeinstrumente und Anbaukomponenten sowie zugehörige Bauteile sind nicht in diesem erweiterten beschränkten Garantieprogramm enthalten. Vorführereinheiten, die von einem BRP-Vertragshändler zum Zeitpunkt der Rechnungsstellung durch BRP registriert wurden, sind für dieses Programm unter der Voraussetzung berechtigt, dass alle anderen Bedingungen erfüllt sind. Inspektion/Service/Wartung: Das von BRP für den Evinrude-Außenbordmotor festgelegte Inspektionsverfahren vor Auslieferung MUSS vollständig von Ihrem BRP-Vertragshändler durchgeführt und dokumentiert werden (sehen Sie hierzu in Ihrem BRP-Service-Heft im Abschnitt Service-Aufzeichnungen nach). Die Service-Intervalle und Wartungsempfehlungen für den Außenbordmotor MÜSSEN neben den spezifischen Wartungsempfehlungen in der zutreffenden BRP-Bedienungsanleitung eingehalten werden. Hierzu zählen alle empfohlenen und von einem BRP-Vertragshändler während und nach der ursprünglichen 36-monatigen beschränkten Garantie von BRP durchgeführten Inspektionen und Wartungen. Die Verwendung in Salzwasser und unter starker Belastung erfordert besondere Wartung und häufigere Inspektion, wie in der zutreffenden BRP-Bedienungsanleitung enthalten. Alle Arbeiten (einschließlich Wintervorbereitung und Inspektion vor Beginn der Saison) müssen in Ihrem Evinrude-Bordbuch von einem BRP-Vertragshändler festgehalten werden. BRP behält sich das Recht vor, Wartungsaufzeichnungen anzufordern, um die Voraussetzung für dieses Programm zu überprüfen. AUSSCHLIESSLICH von BRP Evinrude zertifizierte Bauteile, Öle und Schmieröle dürfen für die Wartung und Reparatur des Evinrude-Außenbordmotors während der gesamten garantiefähigen Periode verwendet werden. Von BRP zertifizierte Bauteile können BRP Neu- oder Austauschteile und -komponenten sein. BRP behält sich das Recht vor, jede von der Garantie abgedeckte Einheit nach eigenem Ermessen zu reparieren oder auszutauschen. Es gilt die standardmäßige beschränkte Garantie von BRP für Service-Teile und Zubehör. Sie wird durch dieses Programm nicht ausgeweitet. Unsachgemäße Wartung und/oder Verwendung von Bauteilen und Zubehör, die nicht von BRP hergestellt oder zugelassen wurden, heben dieses erweiterte beschränkte Garantieprogramm auf. Hiervon können auch Ihre Rechte unter der standardmäßigen beschränkten Garantie von BRP beeinträchtigt werden. Modifizierung/ Änderung: Evinrude-Bauteile und -Außenbordmotoren, deren ursprüngliche Produktionskonfiguration modifiziert oder verändert wurde, sind NICHT im Rahmen dieses erweiterten beschränkten Garantieprogramms von BRP garantiefähig und der entsprechende Evinrude-Außenbordmotor ist von diesem Programm ausgeschlossen.





**ski-doo LYNX SEA-DOO EVINRUDE ROTAX Can-am**